

ACCESSOIRES 100% RECYCLÉS

DOUBLE PORTIQUE D'ENTRÉE
DANS LA ZONE D'AGILITY



SIMPLE PORTIQUE D'ENTRÉE
DANS LA ZONE D'AGILITY



PANNEAU DE CIRCUIT AGILITY



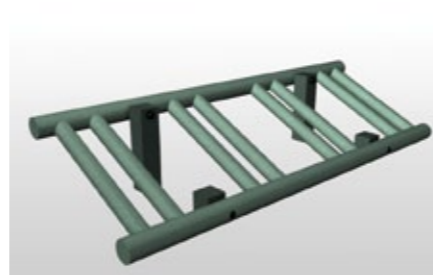
BARRIÈRE GEORGIA



BARRIÈRE VIRGINIA



PARKING À VÉLOS ALABAMA



BANC WYOMING



BANC MONTANA



POUBELLE INDIANA



AUTRES ACCESSOIRES

BANCS



FONTAINES CANINES



POUBELLES CANINES



CLÔTURES EN MÉTAL



JEUX POUR ENFANTS • EQUIPEMENT SPORTIF • SOLUTIONS URBAINES

www.maderplay.es

Polígono Industrial Comarca 2.ª Calle A, nº 25 · 31191 - Esquíroz - Navarra
T. +34 948 309 034 F. +34 948 309 169

CONTACTEZ-NOUS POUR
PLUS D'INFORMATIONS
OU POUR PERSONNALISER
VOTRE PROJET POUR
VOTRE MUNICIPALITÉ



faire du sport avec son chien

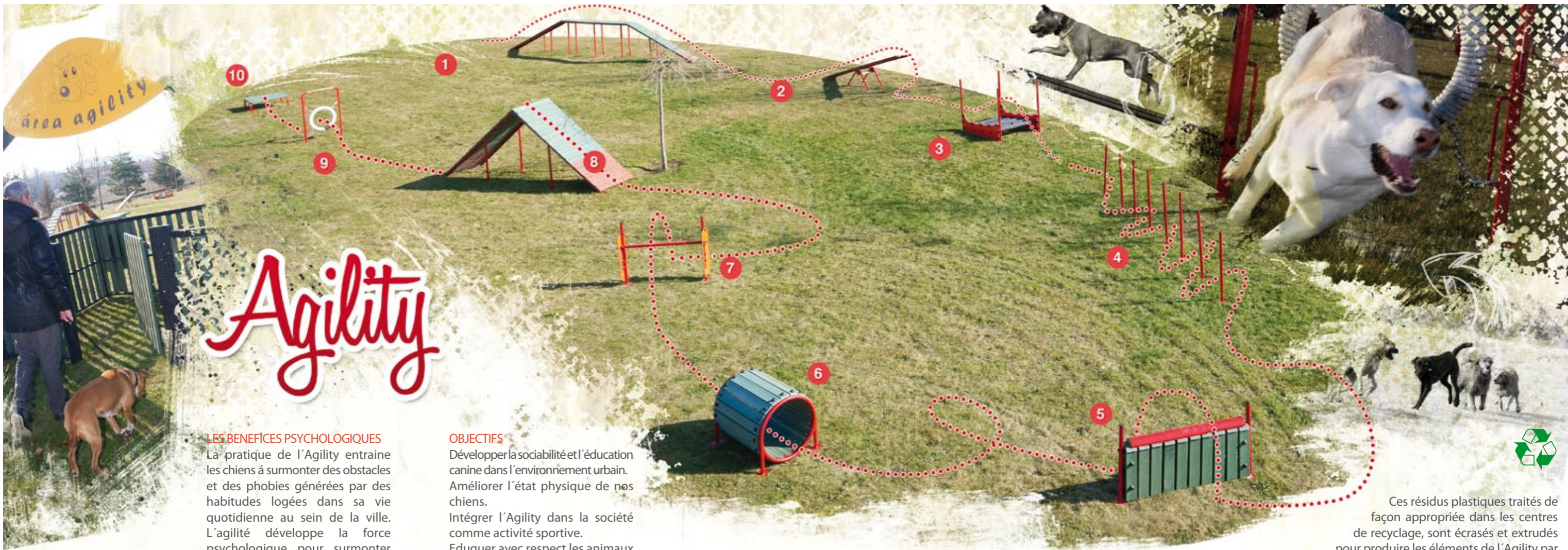
Agility

- ✓ Favorise la sociabi
- ✓ Améliore les conduites
- ✓ Elimine les phobies



Accrédité et recommandé par
ANACP (Association)





Agility

LES BENEFICES PSYCHOLOGIQUES

La pratique de l'Agility entraîne les chiens à surmonter des obstacles et des phobies générées par des habitudes logées dans sa vie quotidienne au sein de la ville. L'agilité développe la force psychologique pour surmonter ces difficultés.

LES BENEFICES PHYSIQUES

Les chiens sont victimes de nos habitudes de conduite et de sédentarisme. Pour cela, la pratique d'un exercice intense à la fin de la journée l'aidera à se sentir mieux et mieux à se reposer.

OBJECTIFS

Développer la sociabilité et l'éducation canine dans l'environnement urbain. Améliorer l'état physique de nos chiens. Intégrer l'Agility dans la société comme activité sportive. Eduquer avec respect les animaux

RESPECTUEUX AVEC L'ENVIRONNEMENT

Tous nos matériaux sont fabriqués à partir de plastiques recyclés et recyclables provenant de résidus urbains et industriels. C'est notre engagement pour l'environnement d'éviter d'utiliser des matières premières vierges.

SECURITÉ

Il s'agit d'un matériel non fibreux, il n'y a pas de arrêtes de fissures ni d'échardes ce qui évite les accidents et les blessures dans les sabots du chien.

Ces résidus plastiques traités de façon appropriée dans les centres de recyclage, sont écrasés et extrudés pour produire les éléments de l'Agility par MADERPLAY.

